

So erreichen Sie

Preise und Saisonzeiten 2025

Wohnung	HS	ZS	NS
1 (EG)	1.Tag 101,- danach 63,-	1.Tag 94,- danach 56,-	1.Tag 87,- danach 49,-
2 (OG)	1.Tag 92,- danach 54,-	1.Tag 87,- danach 49,-	1.Tag 78,- danach 40,-

Preise in € pro Tag inkl. Nebenkosten für Strom, Wasser, Heizung, Endreinigung;
(Preise für den ersten Tag beinhalten die Endreinigung gem. Preisangabenverordnung.)

zzgl. Gästebeitrag (im Auftrag der Gemeinde)

Gästebeitrag/Tag	15.03.-31.10.	übrige Zeit
Erwachsene	2,60 €	1,30 €
Kinder (6-16 J.)	0,50 €	0,25 €

Bettwäsche / Handtücher werden auf Wunsch gestellt
(6,- € pro Bett, 5,- € pro Handtuchpaket/Person)

Die Kosten für die ggf. gestellte Bettwäsche und Handtücher werden im Auftrag der Betreuerin erhoben.

Belegung: am Anreisetag ab 14.00 h
am Abreisetag bis 10.00 h

Der Sonntag ist kein Abreisetag!

Saisonzeiten

Hauptsaison: 14.06.2025 - 13.09.2025

Zwischensaison: 23.12.2025 - 06.01.2025
29.03.2025 - 14.06.2025
13.09.2025 - 25.10.2025
20.12.2025 - 06.01.2026

Nachsaison: 06.01.2025 - 29.03.2025
25.10.2025 - 20.12.2025

Krummhörn-Greetsiel



Mit dem Auto:

z. B. über die A 31 in Richtung Emden, Autobahnabfahrt Emden-Mitte in Richtung Norddeich und dann Richtung Pewsum - Greetsiel.

Mit der Bahn:

in Richtung Emden; Inter-Regio-Verbindungen.

Mit dem Urlauberbus:

ab IR-Bahnhof Emden Richtung Pewsum-Greetsiel.



Haus Issy



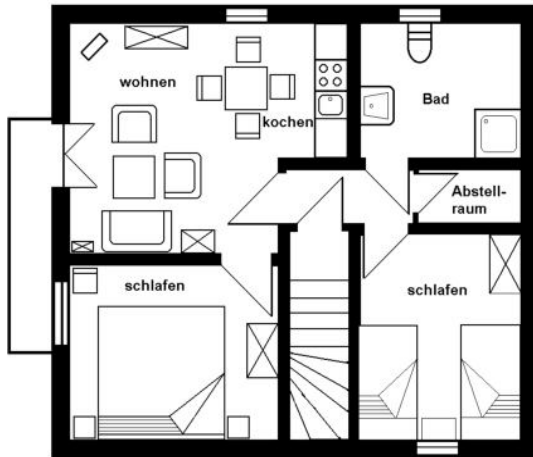
Krabbenweg 8b, 26736 Greetsiel

In dieser typisch ostfriesischen Doppelhaushälfte in zentraler, aber dennoch ruhiger Lage (kein Durchgangsverkehr) befinden sich unsere zwei gemütlich und liebevoll eingerichteten Ferienwohnungen nur wenige Gehminuten vom historischen Ortskern entfernt. Hier finden Sie vom ersten bis zum letzten Urlaubstag ganzjährig Ruhe und Entspannung.

Schreiben Sie uns oder rufen Sie uns an, wir rufen auch gern zurück.

Familie
Horst-Helmut Weigelt
Perthes-Ring 34 b
45549 Sprockhövel
Tel.: 0 23 24 / 7 73 34

Internet: www.haus-issy.de
E-Mail: info@haus-issy.de

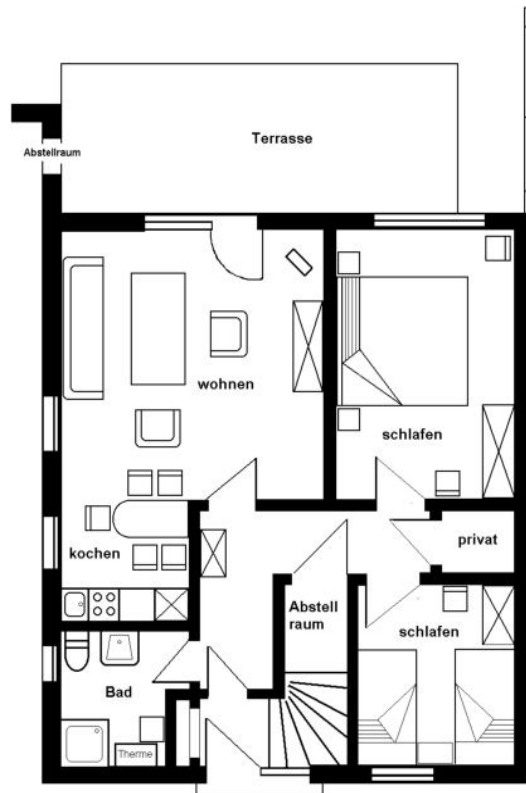


Wohnung 2 (Obergeschoss):

- 46 m² für max. 3 Personen
- Wohnzimmer mit Küchenzeile
- Geschirrspüler
- Waschmaschine
- Balkon

Wohnung 1 (Erdgeschoss):

- 68 m² für max. 4 Personen
- Wohnzimmer mit Küchenzeile
- Geschirrspüler
- Waschmaschine
- 24 m² Süd-West-Terrasse



Jede Wohnung hat ein Wohnzimmer, ein Schlafzimmer mit Doppelbett, ein Schlafzimmer mit Einzelbett(en), ein Duschbad mit WC, eine komplett eingerichtete Einbauküche (4-Plattenherd, Backofen, Mikrowelle, Kühlschrank, Kaffeemaschine, Wasserkocher, Eierkocher, Toaster, Handmixer, u. a.) mit Essplatz, LED-Satellitenfernsehen, Musik-Anlage (Radio, CD), WLAN-Internet, Abstellraum, Zentralheizung.

Gartenmöbel, Sonnenschirme sowie Fahrräder bewahren wir in den Abstellräumen außerhalb der Wohnungen für Sie auf. Dort können Sie auch Ihre eigenen Fahrräder unterstellen. E-Bikes können in den Abstellräumen geladen werden.

Den großzügig angelegten Abenteuerspielplatz für unsere kleinen Gäste erreichen Sie in gut 5 Gehminuten neben dem Hallenbad.

Ihren PKW parken Sie auf dem Grundstück direkt neben dem Haus.

Keine Tiere!

Wir bitten unsere Gäste, in den Wohnungen nicht zu rauchen.



Wohnraum (EG)



Wohnraum (OG)



Küche (EG)